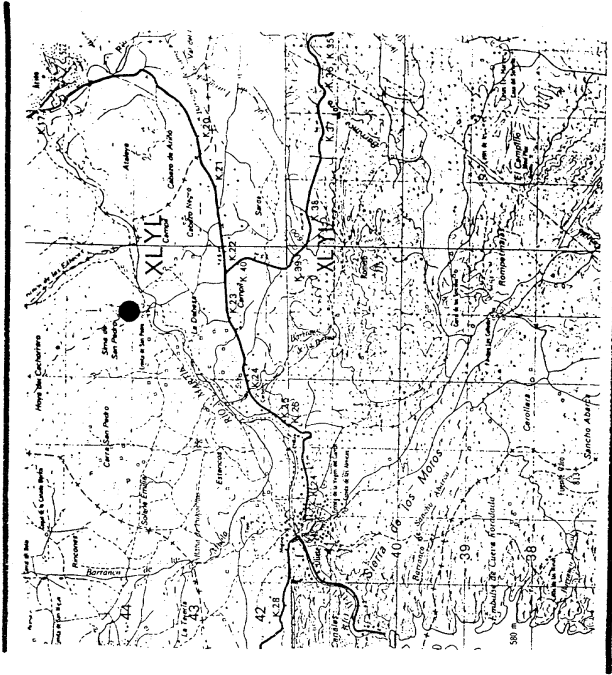
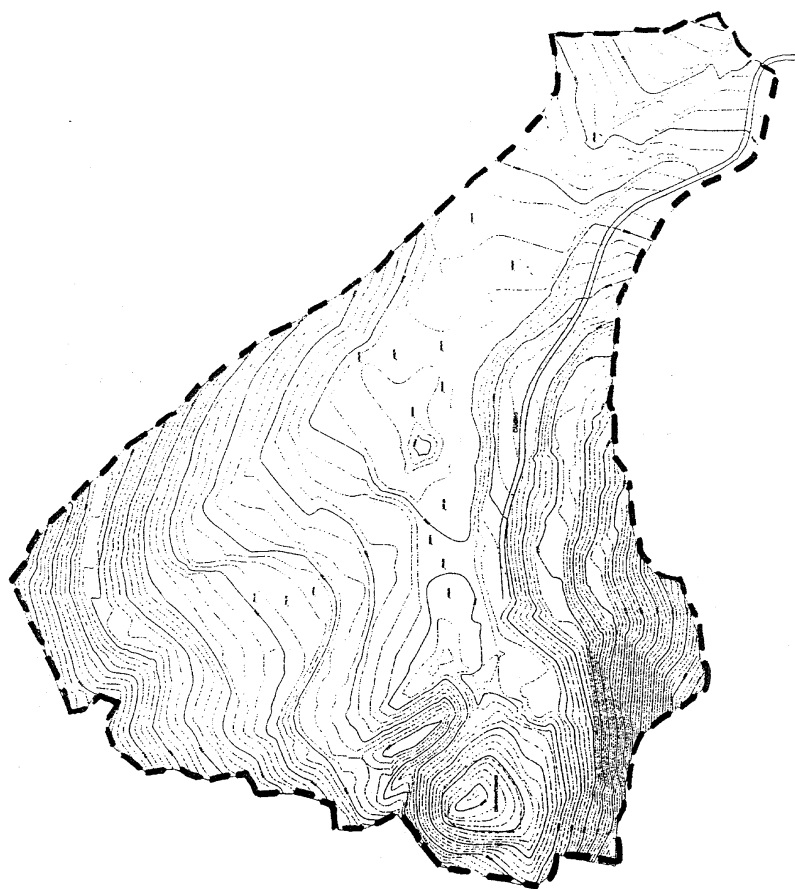


ANEXO  
PLANO DE LA ZONA ARQUEOLOGICA «CABEZO DE SAN PEDRO O TORREJON DE LOS MOROS»



SUPERFICIE: 60600 m<sup>2</sup>



TRABAJO:	YACIMIENTO ARQUEOLÓGICO "CABEZO DE SAN PEDRO"
PLANO:	LEVANTAMIENTO TOPOGRÁFICO
SITUACIÓN:	OLIETE (TERUEL)
PROMOTOR:	MUSEO PROVINCIAL DE TERUEL
El Ingeniero Técnico Topógrafo	
Fecha:	NOV 99
Escala:	1:1000
Equipistancia:	Nº Plano: